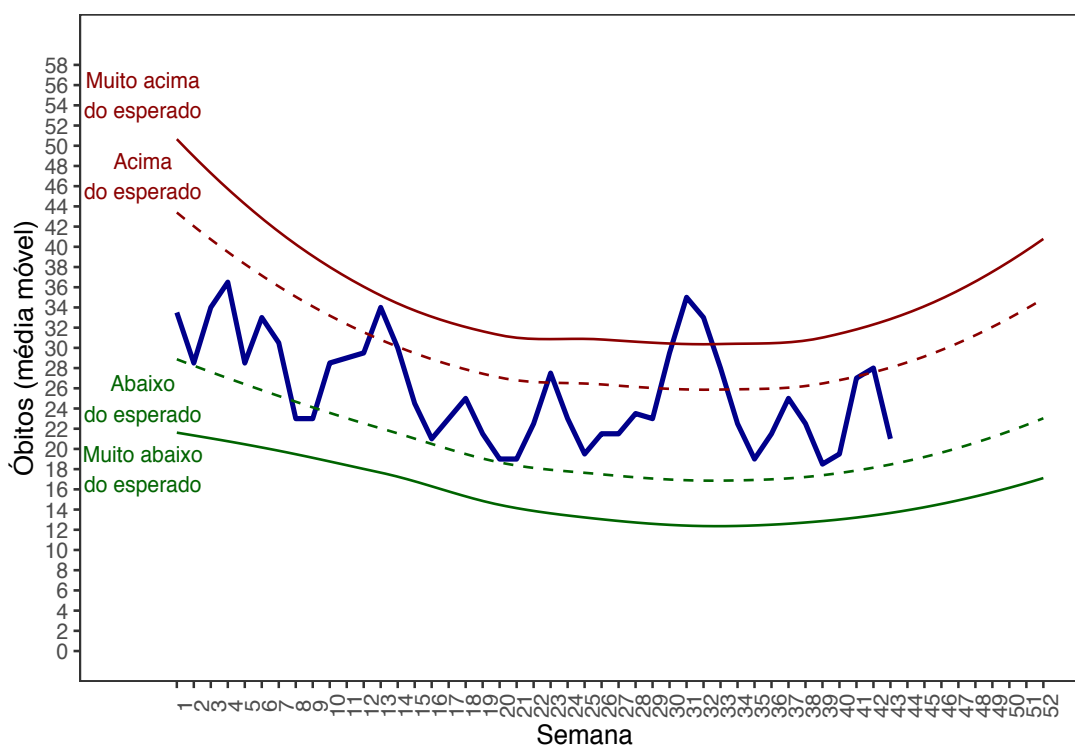


BOLETIM EPIDEMIOLÓGICO Nº148 | 26 OUTUBRO

BOLETIM EPIDEMIOLÓGICO ALTO TÂMEGA E BARROSO

Vigilância da mortalidade

Óbitos verificados

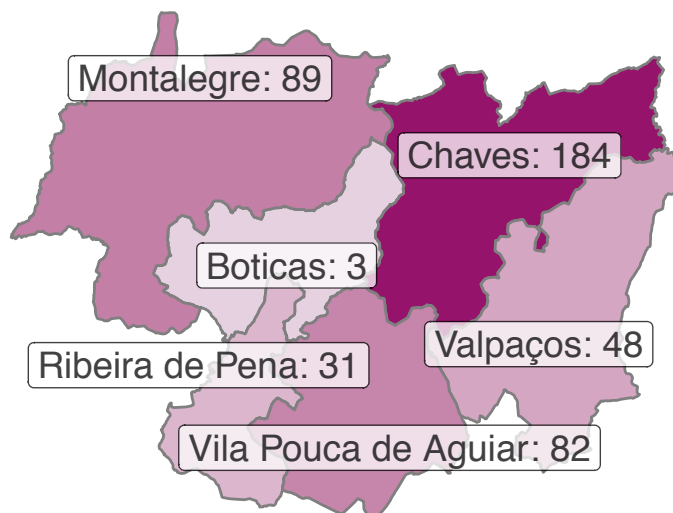


O gráfico acima apresenta o número de óbitos na Comunidade Intermunicipal do Alto Tâmega, por todas as causas. A linha azul representa o número de óbitos semanais e as linhas verdes e vermelhas os valores de referência para cada semana, estimados a partir da mediana e dos percentis 5, 25, 75 e 95 dos últimos seis anos (2014-2019). O número de óbitos semanal é calculado através do somatório do número de óbitos diários divulgados pelo eVM — Vigilância de Mortalidade, da Direcção-Geral da Saúde. Em cada semana, o número de óbitos indicado representa a média móvel das duas semanas anteriores.

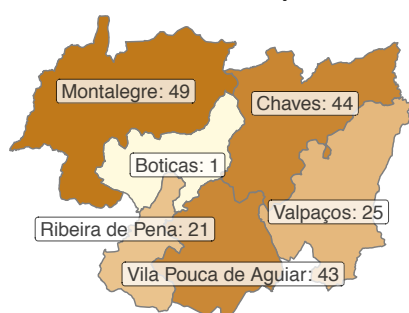
Covid-19

Situação às 23h59 do dia 2020-10-25

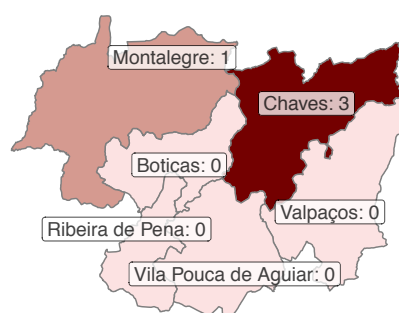
Casos confirmados



Fase activa de doença



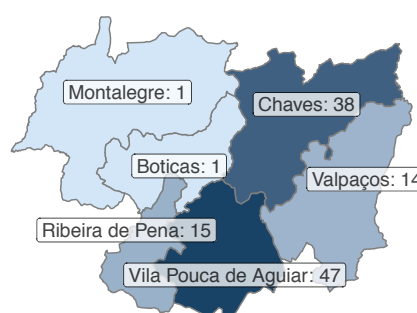
Óbitos



Recuperados



Contactos em isolamento



Desde 9 de Março, foram notificados 437 casos confirmados na CIMAT. Este número inclui todos os casos notificados, independentemente do seu desfecho. O número de casos confirmados por concelho pode não coincidir com o valor constante no relatório de situação divulgado diariamente pela Direcção-Geral da Saúde, porque a Unidade de Saúde Pública do Alto Tâmega e Barroso utiliza, na sua classificação, o concelho de residência habitual ou, quando relevante do ponto de vista epidemiológico, o local de ocorrência da infecção, enquanto a Direcção-Geral da Saúde utiliza o concelho de residência fiscal.

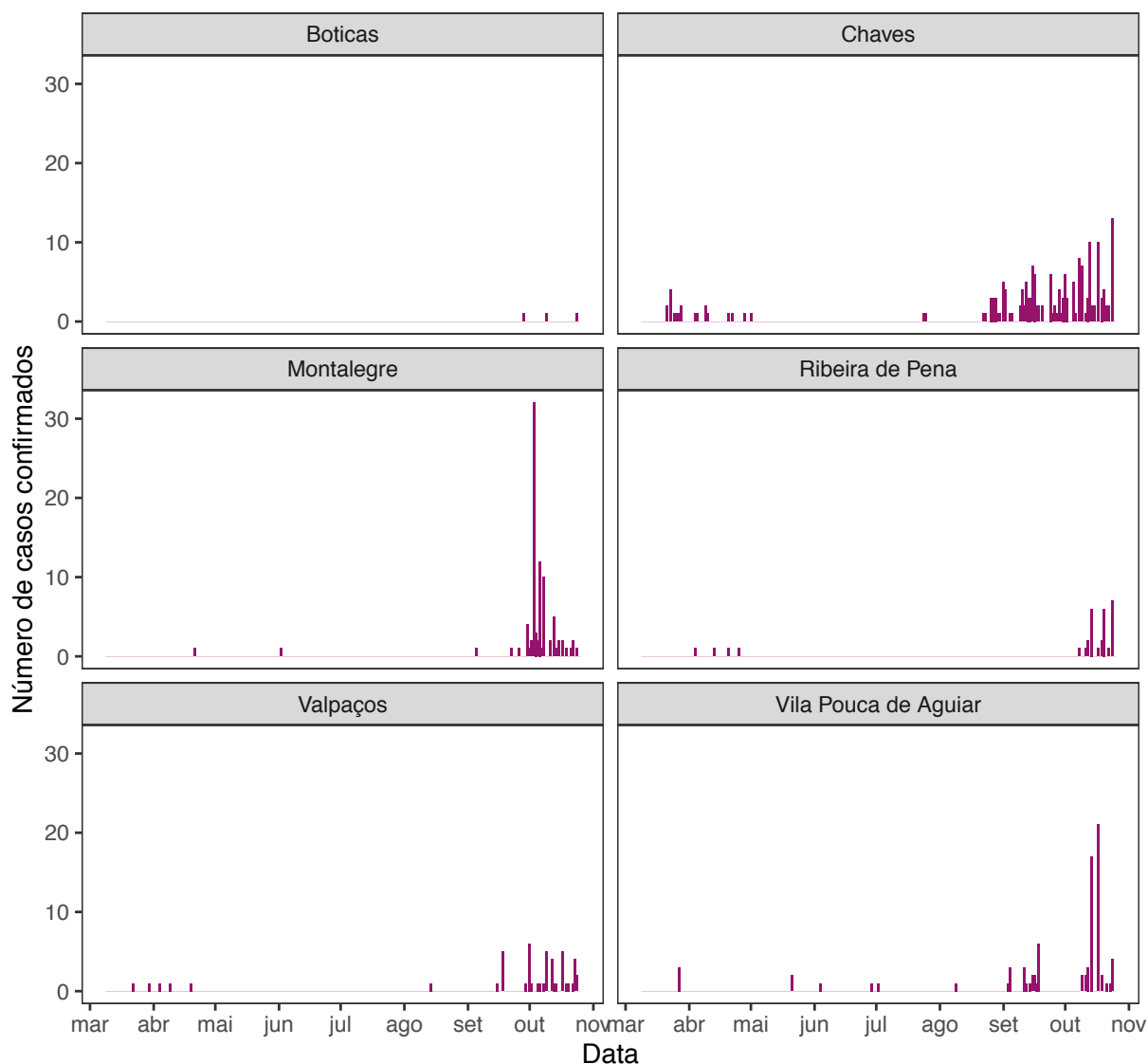
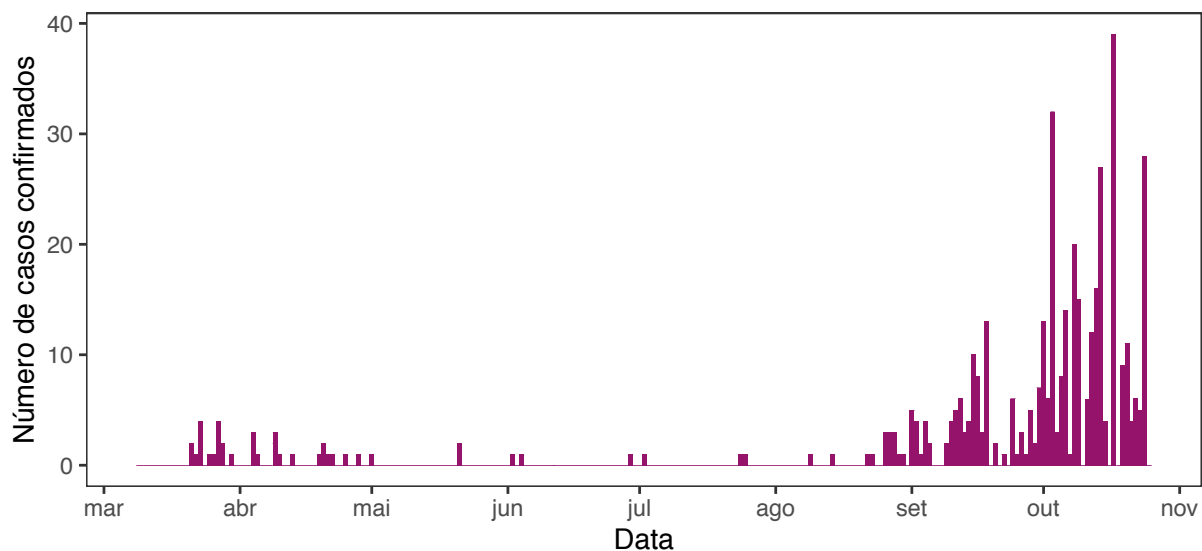
Destes 437 casos confirmados, 183 encontram-se em fase activa da doença, 250 encontram-se recuperados e temos a lamentar 4 óbitos (apenas são contabilizados os óbitos de casos confirmados que se encontravam a residir na Comunidade Intermunicipal do Alto Tâmega durante a pandemia de COVID-19).

Encontram-se em vigilância activa pelas autoridades de saúde 116 contactos de casos confirmados.

Registo histórico

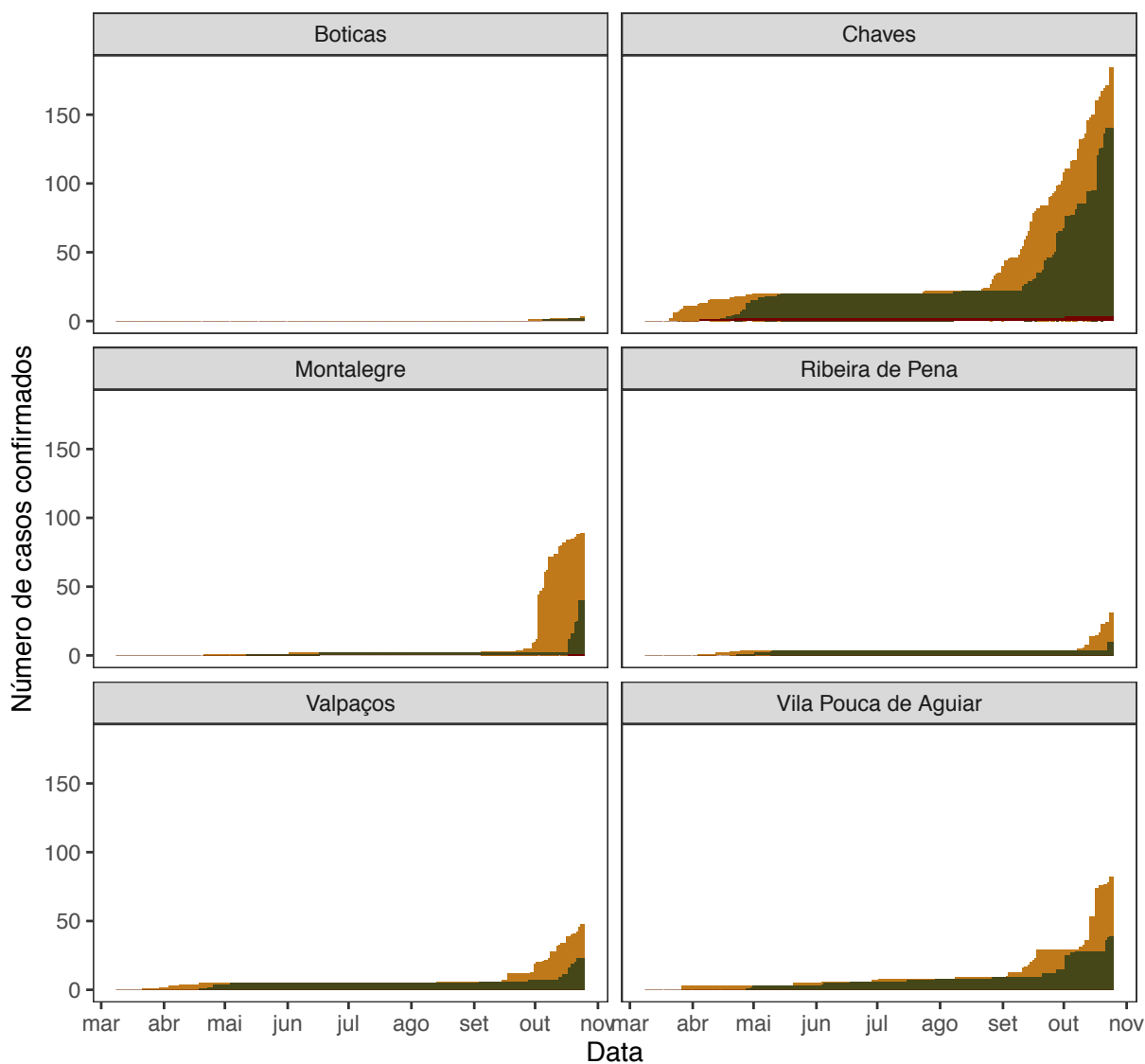
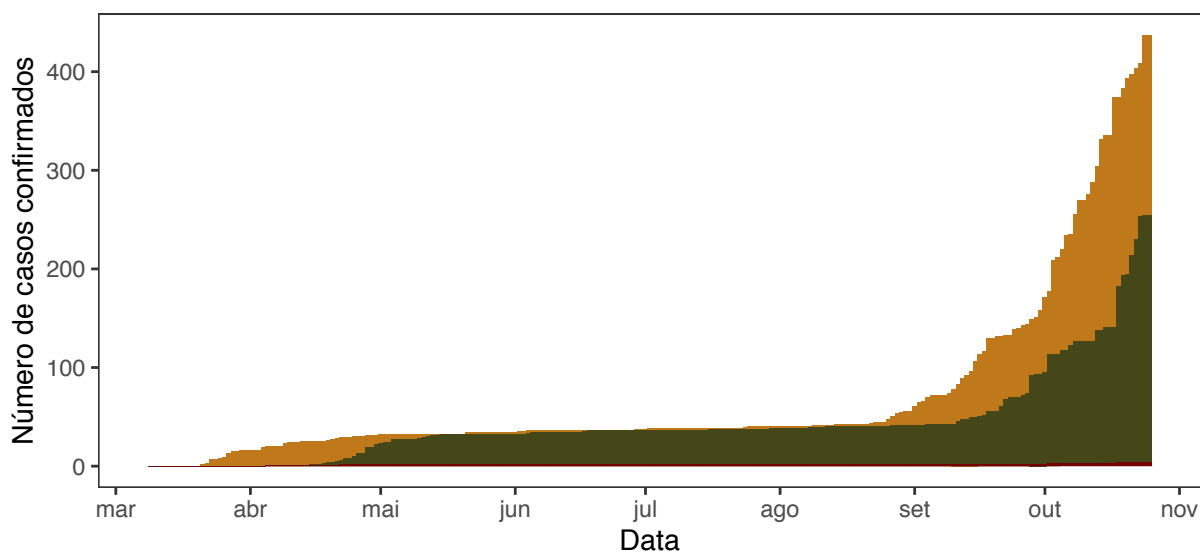
Curva epidémica

Os gráficos seguintes representam o número de novos casos confirmados, por dia, na CIMAT e em cada concelho.



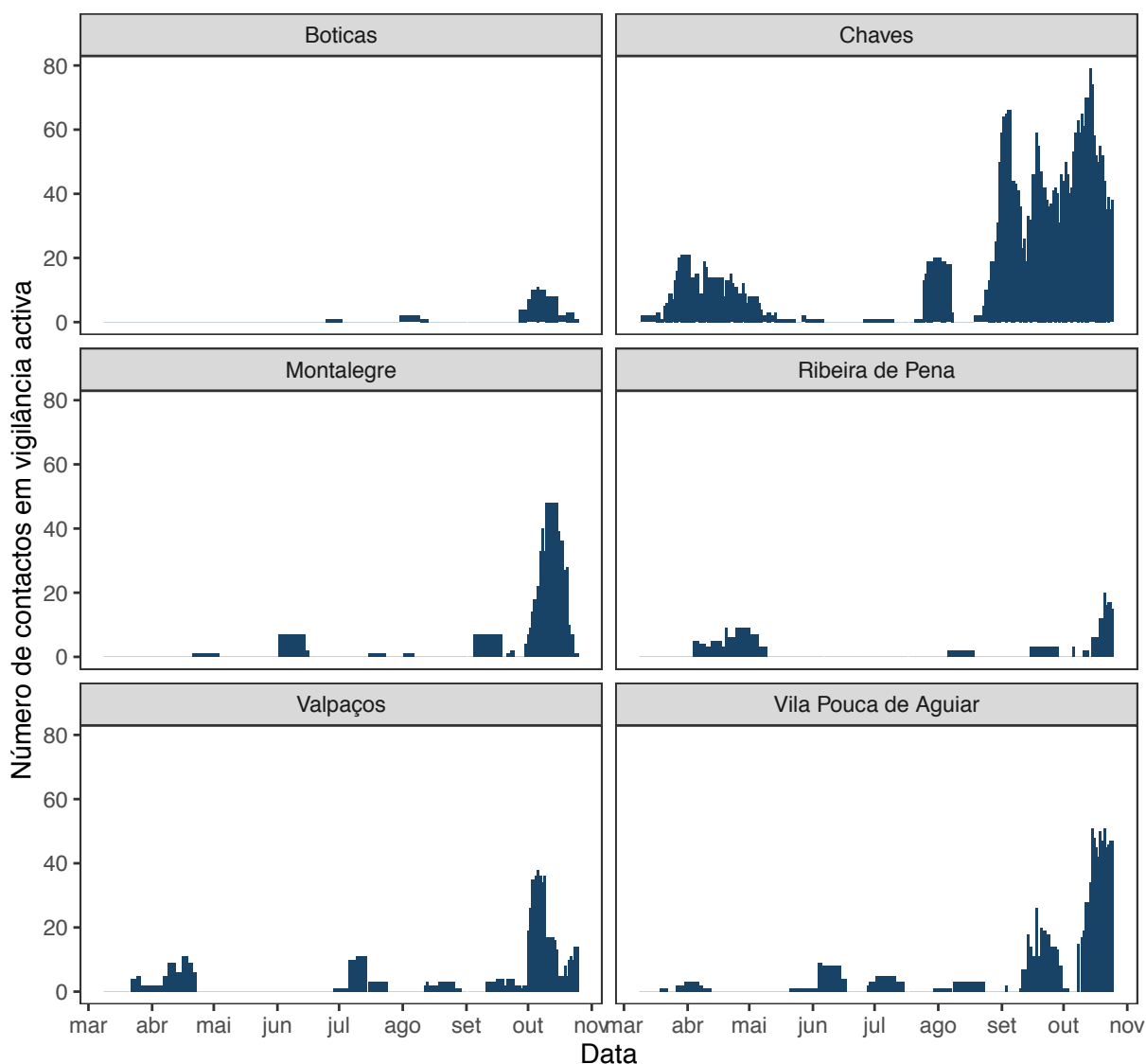
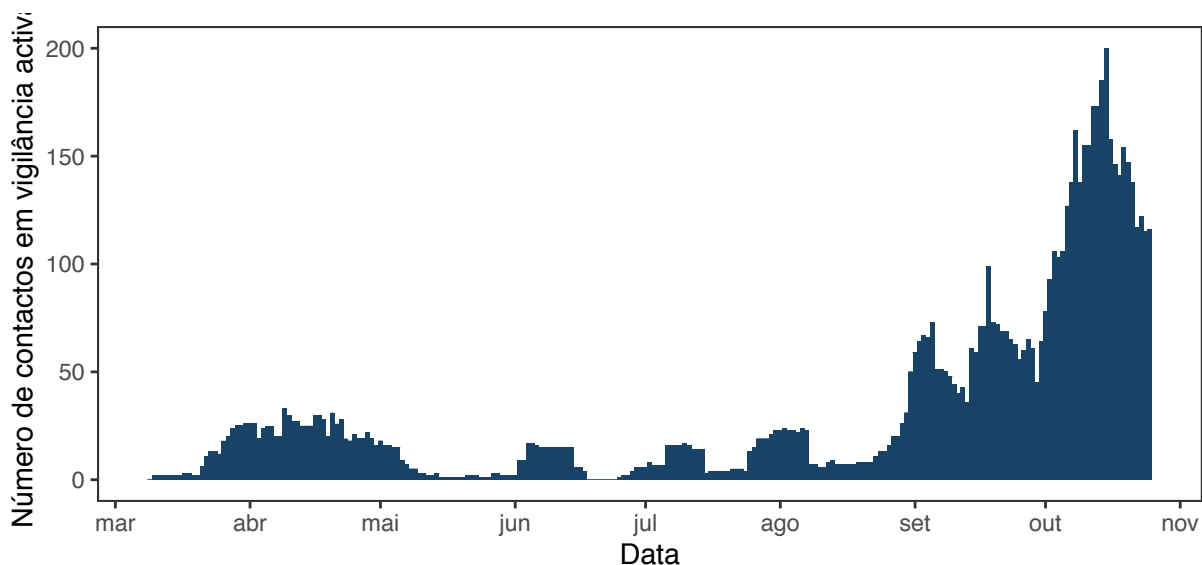
Frequência cumulativa de casos confirmados em fase activa de doença, doentes recuperados e óbitos

Os gráficos seguintes representam o número total de doentes em fase activa (amarelo), recuperados (verde) e óbitos (vermelho), desde 9 de Março, na CIMAT e em cada concelho.



Frequência absoluta de contactos em vigilância activa

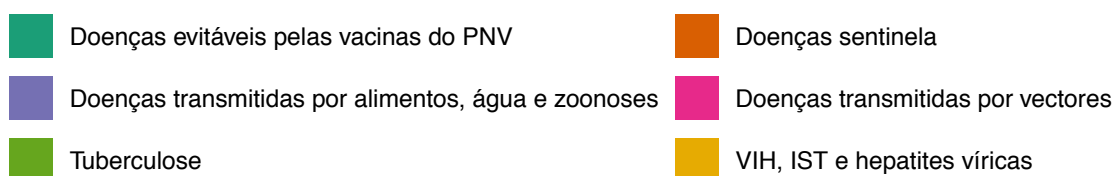
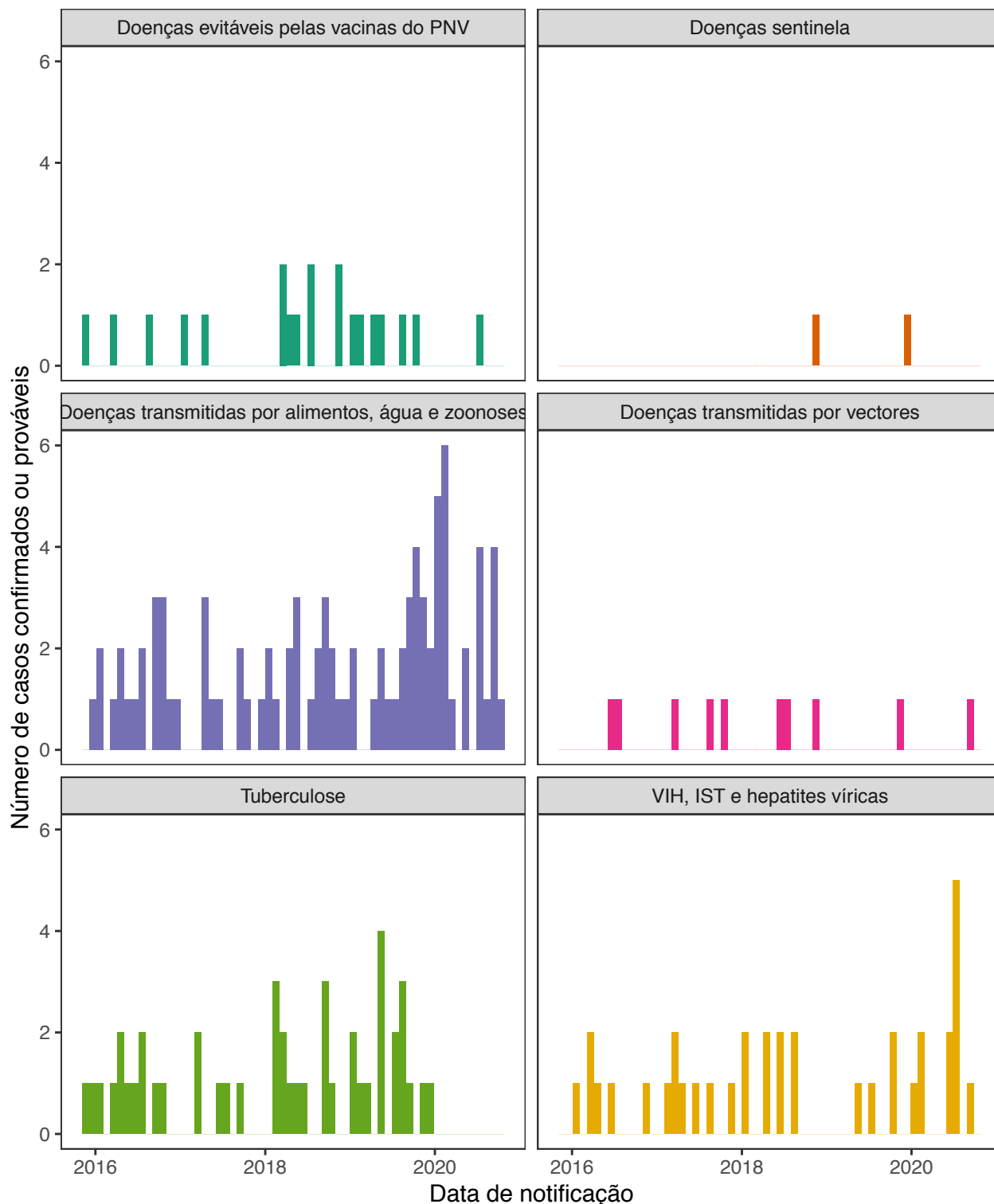
Os gráficos seguintes representam o número de contactos de casos confirmados em vigilância activa em cada dia na CIMAT e em cada concelho.



Outras doenças de notificação obrigatória

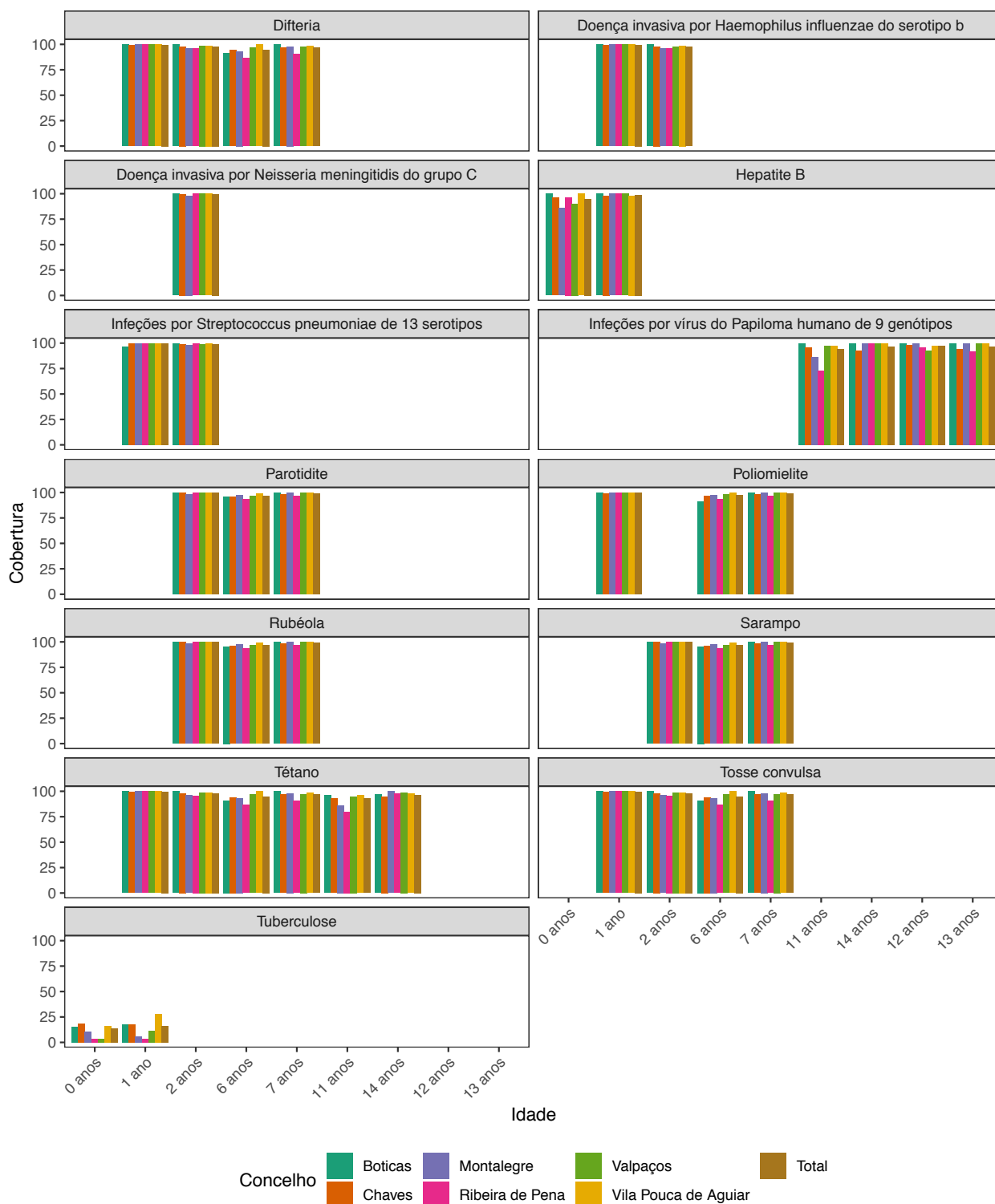
Casos prováveis e confirmados nos últimos 5 anos

Total na Comunidade Intermunicipal do Alto Tâmega, por grupo de doenças



Programa Nacional de Vacinação

Cobertura vacinal (em percentagem) na CIMAT, no terceiro trimestre de 2020



Nota final

Este boletim epidemiológico é produzido semanalmente, à Segunda-feira, pela Unidade de Saúde Pública do Aceso Alto Tâmega e Barroso, como parte da sua missão de proceder à vigilância epidemiológica e elaborar informação em domínios da saúde pública e ao abrigo do n.º 1 do artigo 12.º do Decreto-Lei n.º 28/2008, de 22 de Fevereiro, na sua redacção actual.

É ainda produzido um boletim epidemiológico extraordinário sempre que seja(m) notificado(s) novo(s) caso(s) confirmado(s) de COVID-19 na Comunidade Intermunicipal do Alto Tâmega.

A informação contida neste boletim diz respeito aos dados existentes às 23h59 do dia 2020-10-25.

As dúvidas sobre o conteúdo do boletim, bem como sugestões de melhoria, deverão ser enviadas para o seguinte endereço de correio electrónico: usp.tamegabarroso@arsnorte.min-saude.pt.

O boletim epidemiológico de hoje termina aqui. Aproveitamos para recordar que o trabalho das autoridades de saúde é apenas tão bom quanto a colaboração dos parceiros permitir.