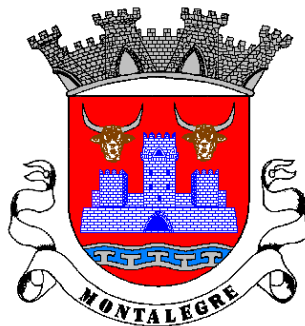


COMISSÃO MUNICIPAL DE DEFESA DA FLORESTA CONTRA INCÊNDIOS

# PLANO MUNICIPAL DE DEFESA DA FLORESTA CONTRA INCÊNDIOS



*Caderno III – Informação de Base*

*MONTALEGRE*

**2010**

Gabinete Técnico Florestal apoiado pelo Fundo Florestal Permanente

## Índice Geral

<b>A – MEIOS E RECURSOS .....</b>	<b>7</b>
<b>A.1 – INVENTÁRIO DE VIATURAS E EQUIPAMENTOS DISPONÍVEIS. ....</b>	<b>7</b>
<b>B – DISPOSITIVO OPERACIONAL DE DFCI .....</b>	<b>8</b>
<b>C – SECTORES TERRITORIAIS DE DFCI E LOCAIS ESTRATÉGICOS DE ESTACIONAMENTO (LEE).....</b>	<b>10</b>
<b>C.1 – SECTORES TERRITORIAIS DE DFCI E LEE – VIGILÂNCIA E DETECÇÃO. ....</b>	<b>10</b>
C.1.1 – REDE DE VIGILÂNCIA E DETECÇÃO DE INCÊNDIOS FLORESTAIS. ....	10
C.1.2 – SECTORES TERRITORIAIS DE DFCI E LEE – VIGILÂNCIA E DETECÇÃO. .....	12
<b>C.2 – SECTORES TERRITORIAIS DE DFCI E LEE – 1.ª INTERVENÇÃO....</b>	<b>13</b>
<b>C.3 – SECTORES TERRITORIAIS DE DFCI E LEE – COMBATE. ....</b>	<b>14</b>
<b>C.4 – SECTORES TERRITORIAIS DE DFCI E LEE – RESCALDO E VIGILÂNCIA PÓS-INCÊNDIO. ....</b>	<b>15</b>
<b>D – CARTOGRAFIA DE APOIO À DECISÃO .....</b>	<b>16</b>

## Índice Quadros

<b>Quadro 1</b> – Listagem das entidades envolvidas nas acções de vigilância e detecção .....	7
<b>Quadro 2</b> – Dispositivos operacionais, funções e responsabilidades .....	8
<b>Quadro 3</b> – Alerta laranja e vermelho .....	9
<b>Quadro 4</b> – Lista Geral de Contactos .....	10

## Índice Gráficos

<b>Gráfico 1</b> – Esquema de comunicação dos alertas laranja e vermelho de Montalegre .....	9
---	---

## Índice Mapas

<b>Mapa 1</b> – Rede de vigilância e detecção de incêndios do Concelho de Montalegre ..	11
<b>Mapa 2</b> – Sectores Territoriais e LEE do Concelho de Montalegre .....	12
<b>Mapa 3</b> – Primeira Intervenção do Concelho de Montalegre .....	13
<b>Mapa 4</b> – Combate no concelho de Montalegre .....	14
<b>Mapa 5</b> – Rescaldo e vigilância pós-incêndio no concelho de Montalegre .....	15
<b>Mapa 6</b> – Rescaldo e vigilância pós-incêndio no concelho de Montalegre .....	15

## Siglas

**AA** – Área Ardida

**CDOS** – Centro Distrital de Operações e Socorro

**CMA** – Centro de Meios Aéreos

**CMDFCI** – Comissão Municipal de Defesa da Floresta Contra Incêndios

**CMM** – Câmara Municipal de Montalegre

**CNGF** – Corpo Nacional Guardas Florestais

**DFCI** – Defesa da Floresta Contra Incêndios

**GIPS** – Grupo Intervenção Protecção e Socorro

**GNR** – Guarda Nacional Republicana

**GTF** – Gabinete Técnico Florestal

**ICNB** – Instituto de Conservação da Natureza e Biodiversidade

**IGP** – Instituto Geográfico Português

**LEE** – Locais Estratégicos de Estacionamento

**OPF** – Organização de Produtores Florestais

**PMDFCI** – Plano Municipal de Defesa da Floresta Contra Incêndios

**PNPG** – Parque Nacional Peneda-Gerês

**POM** – Plano Operacional Municipal

**PV** – Postos de Vigia

**SEPNA** – Serviço Protecção Natureza

**SMPC** – Serviço Municipal Protecção Civil

**SNBPC** – Serviço Nacional de Bombeiros e Protecção Civil

**UICN** – União Internacional Conservação da Natureza

**UGF** – Unidade de Gestão Florestal

**ZEC** – Zonas Especiais de Conservação

**ZPE** – Zonas de Protecção Especial

## A – Meios e Recursos

### A.1 – Inventário de viaturas e equipamentos disponíveis.

No quadro 1 estão discriminadas todos os meios e recursos afectos às diferentes entidades com responsabilidades de DFCI no concelho de Montalegre.

**Quadro 1 – Listagem das entidades envolvidas nas acções de vigilância e detecção.**

Acção	Entidade	Identificação da Equipa	Recursos Humanos n.º	Área de actuação (Sectores Territoriais)	Período de Actuação	Tipo de Viatura		Equipamento de supressão hidráulico			Ferramenta de Sapador															
						4x4	4x2	Capacidade de água (l)	Potência (Hp)	Comprimento total de manguelras (m)	Motorizadoras	Motosserra	Ancinho	Ancinho/Enxada	Enxada (Macleod)	Polaski	Enxada	Abafador	Bomba dorsal							
Viaturas e equipamentos	DGRF		1 a 5	S170607	Todo o ano	1	-																			
	Sapadores Florestais	SF_06-118	5	S170606	Todo o ano	1	-	400				2		2		4									5	
		SF_04-118	5	S170603	Todo o ano	1	-	400				2		2		4									5	
		SF_07-118	5	S170608	Todo o ano	1	-	400				2		2		4									5	
		SF_08-118	5	S170605	Todo o ano	1	-	400				2		2		4									5	
		SF_05-118	5	S170604	Todo o ano	1	-	400				2		2		4									5	
		SF_13-118	5	S170602	Todo o ano	1	-	400				2	1			2									2	
	Corporação	Montalegre	5	S170601	01-06 a 30-09	1	-																			
		Bombeiros	Salto	5	S170609	01-06 a 30-09	1	-																		
	S170611																									
	ICNB	Montalegre*	4	S170603,4,5,6,11	Todo o ano																					
	Exército	Exército + AFN*	24	S170602,7	01-07 a 30-09																					
	GNR	Venda Nova	2		Todo o ano																					
		SEPNA	3	Todo o concelho	Todo o ano																					
	GIPS	Vidago	35	Todo o concelho	15-05 a 30-09																					
		R. Pena	28	Todo o concelho	01-07 a 30-09																					
	CMM	GFA	8	Todo o concelho	Todo o ano																					
	Juntas de Freguesia	Cambezes		Cambezes	Todo o ano			500	100	1	1	1	2	1	1	2	1									
		Cervos		Cervos	Todo o ano			500	100	1	1	1	2	1	1	2	1									
		Covelães		Covelães	Todo o ano			500	100	1	1	1	2	1	1	2	1									
		Outeiro		Outeiro	Todo o ano			500	100	1	1	1	2	1	1	2	1									
		Pitões		Pitões	Todo o ano			500	100	1	1	1	2	1	1	2	1									
		Salto		Salto	Todo o ano			500	100	1	1	1	2	1	1	2	1									
		Sezelhe		Sezelhe	Todo o ano			500	100	1	1	1	2	1	1	2	1									
Tourém			Tourém	Todo o ano			500	100	1	1	1	2	1	1	2	1										
Vila Ponte			Vila Ponte	Todo o ano			500	100	1	1	1	2	1	1	2	1										
Total						9		7400		1000	22	11	20	42	10	10	47	10								

\* Equipas que podem vir a ser extintas no decorrer do presente ano.

Fonte: CMDFCI

## B – Dispositivo Operacional de DFCI

No quadro 2 estão referenciadas as diversas entidades que desempenham funções ao nível da informação, educação, patrulhamento e fiscalização, vigilância e detecção, 1.<sup>a</sup> Intervenção, combate, rescaldo, vigilância pós-incêndio e despistagem de causas.

**Quadro 2** – Dispositivos operacionais, funções e responsabilidades

ENTIDADES		Áreas e vertentes. Decreto-Lei n.º 17/2009. Resolução do Conselho de Ministros n.º 65/2006									
		Prevenção Estrutural			Prevenção				Combate		
		Planeamento DFCI	Organização do território, silvicultura e infraestruturas	Sensibilização e divulgação	Vigilância e patrulhamento	Deteção	Fiscalização	Investigação de causas	1ª Intervenção	Combate	Rescaldo
AFN	Subdirecção de AFN	nac/dist/mun		nac/mun/loc							
	Núcleos Florestais	reg/loc									
	Equipas 1ª Intervenção										
ICNB	Depart./gestão florestal	loc		reg/loc							
	Vigilantes da Natureza			reg/loc							
	Equipas 1ª Intervenção										
	Outros proprietários florestais	loc		nac/reg/mun/loc							
Municípios	CMDFCI/GTF	mun		mun/loc							
	SMPC	mun		mun/loc							
	Outros serviços			mun/loc							
Juntas de Freguesia		loc		loc							
EXÉRCITO	Sapadores especiais										
	Engenharia Militar										
	Outras unidades										
	Equipas Sapadores Florestais										
	Entidades detentoras máquinas										
	Governos Cívicos	dist		dist							
GNR	GIPS			loc							
	SEPNA			loc							
	Brigadas territoriais										
	Polícia de Segurança Pública										
	Polícia Judiciária										
ANPC	CNOS/Meios aéreos	nac/dist/mun		nac				nac	nac	nac	nac
	CDOS	dist						dist	dist	dist	dist
	Eq. Combate Incêndios										
	Corpos de bombeiros			mun/loc							
	Municípios, proprietários, visitantes										

Legenda das cores:

- Sem intervenção significativa
- Com competências significativas
- Com competências de coordenação
- Deveres cívicos

Legenda das siglas:

- nac nível nacional
- reg nível regional
- dist nível distrital
- mun nível municipal
- loc nível local

Fonte: CMDFCI

Em situações que apontem para a existência ou possibilidade de vir a existir uma situação de emergência o Centro Distrital de Operações de Socorro (CDOS) de Vila Real emite um alerta de acordo com o esquema de comunicação presente no gráfico 1.

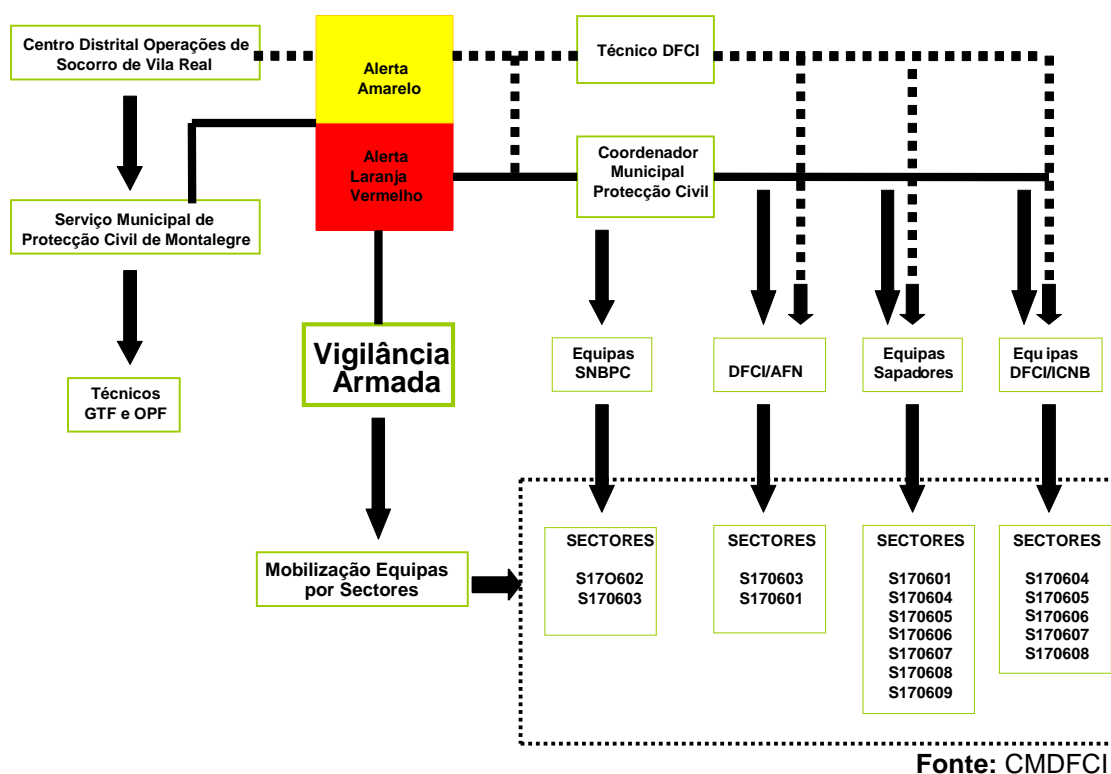
Os dispositivos operacionais do concelho de Montalegre devem responder aos alertas emitidos pelo CDOS segundo os procedimentos de actuação definidos no quadro 3.

Chegados ao local devem informar o CDOS sobre o local de posicionamento que ocupam e sobre qualquer alteração de posicionamento que ocorra posteriormente.



# PLANO MUNICIPAL DE DEFESA DA FLORESTA CONTRA INCÊNDIOS MONTALEGRE

**Gráfico 1** – Esquema de comunicação dos alertas laranja e vermelho de Montalegre



**Quadro 3** – Alerta Laranja e Vermelho.

Entidades	Procedimentos de actuação - Alerta amarelo				Procedimentos de actuação - Alerta Laranja e Vermelho			
	Actividades	Horário	Nº mínimo de elementos	Locais de Posicionamento	Actividades	Horário	Nº mínimo de elementos	Locais de Posicionamento
Bombeiros Voluntários Montalegre	Vigilância Armada	13:00-18:00	5	LEE 170601	Vigilância Armada	13:00-18:00	5	LEE 170601
			5	LEE 170614			5	LEE 170614
Bombeiros Voluntários Salto	Vigilância Armada	13:00-18:00	5	LEE 170611	Vigilância Armada	13:00-18:00	5	LEE 170611
			5	LEE 170615			5	LEE 170615
E.S.Florestais Cabril	Vigilância Armada	11:30-19:30	4	LEE 170609	Vigilância Armada	13:00-21:00	4	LEE 170609
			4	LEE 170610			4	LEE 170610
E.S.Florestais Covelães	Vigilância Armada	11:30-19:30	4	LEE 170606	Vigilância Armada	13:00-21:00	4	LEE 170606
			4	LEE 170607			4	LEE 170607
E.S.Florestais Fafão	Vigilância Armada	11:30-19:30	4	LEE 170612	Vigilância Armada	13:00-21:00	4	LEE 170612
			4	LEE 170613			4	LEE 170613
E.S.Florestais Outeiro	Vigilância Armada	11:30-19:30	4	LEE 170608	Vigilância Armada	13:00-21:00	4	LEE 170608
E.S.Florestais Pitões das Júnias	Vigilância Armada	11:30-19:30	4	LEE 170604	Vigilância Armada	13:00-21:00	4	LEE 170604
			4	LEE 170605			4	LEE 170605
E.S.Florestais AAFTB	Vigilância Armada	11:30-19:30	4	LEE 170616	Vigilância Armada	11:30-19:30	4	LEE 170616
			4	LEE 170618			4	LEE 170618
			4	LEE 170621			4	LEE 170621
Equipas DFCI - AFN EXÉRCITO	Vigilância Armada	11:30-19:30	4	LEE 170602	Vigilância Armada	11:30-19:30	4	LEE 170602
			4	LEE 170603			4	LEE 170603
			4	LEE 170622			4	LEE 170622
			4	LEE 170617			4	LEE 170617
			4	LEE 170619			4	LEE 170619
GNR Montalegre	Vigilância Armada	24 Horas	4		Vigilância Armada	24 Horas	4	
GNR Venda Nova	Vigilância Armada	24 Horas	4		Vigilância Armada	24 Horas	4	
GNR SEPNA	Vigilância Armada	08:30-13:00	4		Vigilância Armada	08:30-13:00	4	
		14:30-21:00				14:30-21:00		
GNR GIPS	Vigilância Armada	24 Horas	4	Vidago	Vigilância Armada	24 Horas	4	Vidago
				Ribeira de Pena				Ribeira de Pena
Forças Armadas	Vigilância Armada	24 Horas	4	LEE 170620	Vigilância Armada	24 Horas	4	LEE 170620
			4	LEE 170622			4	LEE 170622
ICNB	Vigilância Armada	08:30-17:00	4		Vigilância Armada	08:30-17:00	4	
Polícia Judiciária	Vigilância Armada				Vigilância Armada			

Fonte: CMDFCI

## PLANO MUNICIPAL DE DEFESA DA FLORESTA CONTRA INCÊNDIOS MONTALEGRE

No quadro 4 estão mencionados todos os contactos dos responsáveis pelas entidades a actuar no concelho de Montalegre ao nível da defesa da floresta contra incêndios.

**Quadro 4 – Lista Geral de Contactos.**

ENTIDADES	SERVIÇO	CARGO	NOME DO RESPONSÁVEL	TELEMÓVEL	TELEFONE	FAX	E-MAIL	
Câmara Municipal	CMDFCI	Presidente	Fernando Rodrigues	962 722 339	276 510 200	276 510 201	<a href="mailto:presidente@cm-montalegre.pt">presidente@cm-montalegre.pt</a>	
	CMDFCI	Vice-Presidente	Orlando Alves	962 722 338	276 510 200	276 510 201	<a href="mailto:vicepresidente@cm-montalegre.pt">vicepresidente@cm-montalegre.pt</a>	
	Protecção Civil	Vereador Protecção Civil	Orlando Alves	962 722 338	276 510 200	276 510 201	<a href="mailto:vicepresidente@cm-montalegre.pt">vicepresidente@cm-montalegre.pt</a>	
	GTF	Técnico	Luis Francisco	916 532 107	276 510 200	276 510 201	<a href="mailto:gtflorestal@cm-montalegre.pt">gtflorestal@cm-montalegre.pt</a>	
Corpos de Bombeiros	CMDFCI	Comandante B.V.Montalegre	David Teixeira	935 512 302	276 512 301	276 512 302	<a href="mailto:ecomuseu@cm-montalegre.pt">ecomuseu@cm-montalegre.pt</a>	
	CMDFCI	Comandante B.V.Salto	Orlando Alves	962 722 338	253 659 444	253 659 444	<a href="mailto:vicepresidente@cm-montalegre.pt">vicepresidente@cm-montalegre.pt</a>	
	SNBPC	2º Comandante B.V.Montalegre			276 512 301	276 512 302		
	SNBPC	2º Comandante B.V.Salto			253 659 444	253 659 444		
GNR	CMDFCI	Sargento	Ajudante Ferreira	961 194 209	276 510 300	276 510 308		
	CMDFCI	Cabo Chefe	João Simão	961 194 211	253 659 490	253 659 490		
	SEPNA	Mestre Florestal	José Correia	968 689 202	276 510 300	276 510 308		
	Postos de Vigia	Sargento	Ajudante Ferreira	961 194 209	276 510 300	276 510 308		
	GIPS Ribeira Pena	Segundo Sargento	Conceição	961 380 102				
	GIPS Vidago	Alferes	Bruno Carvalho	961 380 109				
	GIPS Fafe	Segundo Sargento	Araújo	961 380 147				
	Brigada territorial							
	CMA	Vila Real	Comandante	Tenente Antunes	962 088 004			
		Fafe	Comandante	Capitão Lima	961 188 009			
Junta de Freguesia	CMDFCI	Representante	Luis Sanches	964 734 419	253 659 608			
AFN	UGF	Chefe de UGF	Mário Duro	968 078 236	259 417 312	256 417 368	<a href="mailto:rui.duro@afn.min-agricultura.pt">rui.duro@afn.min-agricultura.pt</a>	
	UGF	Técnico DUDF	Eduardo Carvalho	969 525 654	259 330 400	259 322 199	<a href="mailto:eduardo.carvalho@afn.min-agricultura.pt">eduardo.carvalho@afn.min-agricultura.pt</a>	
	UGF	Técnico DUDF	Fernando Monteiro	966 084 612	276 518 179	276 518 179	<a href="mailto:f.monteiro@afn.min-agricultura.pt">f.monteiro@afn.min-agricultura.pt</a>	
CDOS	CDOS	Comandante	Carlos Silva	969 058 431	259 301 000	259 301 008	<a href="mailto:cd.vreal@snbpc.pt">cd.vreal@snbpc.pt</a>	
	CMDFCI	Técnico E.S.Florestais	Miguel Gonçalves	962 853 676	253 750 190	253 750 192	<a href="mailto:aafbarroso@sapo.pt">aafbarroso@sapo.pt</a>	
OPF	CMDFCI	Técnica E.S.Florestais	Amélia Machado	965 541 469	276 511 501	276 511 501	<a href="mailto:asfobar@iol.pt">asfobar@iol.pt</a>	
	CMDFCI	Técnica E.S.Florestais	Lúcia Jorge	966 563 939	276 518 320	276 518 322	<a href="mailto:ljorge@portugalmail.pt">ljorge@portugalmail.pt</a>	
	E.S.F. Cabril	Representante	Pedro Giesteira	969 472 397				
	E.S.F. Covelas	Representante	Manuel Branco	962 861 226				
	E.S.F. Outeiro	Representante	Domingos Dias	933 192 879				
	E.S.F. Fafão	Representante	Victor	965 582 924				
	E.S.F. Pitões	Representante	Lúcia Jorge	966 563 939	276 518 320	276 518 322	<a href="mailto:ljorge@portugalmail.pt">ljorge@portugalmail.pt</a>	
	E.S.F. AAFTB	Representante	Catarina Salgueiro		253 750 190	253 750 190	<a href="mailto:catarina.salgueiro@aafb.com">catarina.salgueiro@aafb.com</a>	
	E.S.F. ASFLOBAR	Representante	Amélia Machado	965 541 469	276 511 501	276 511 501	<a href="mailto:asfobar@iol.pt">asfobar@iol.pt</a>	
	Autoridade Militar do Exército	RIC-19	Capitão	Luis Rodrigues	912 521 351	276 333 163	276 332 175	<a href="mailto:caprodrigues.lcq@mail.exercito.pt">caprodrigues.lcq@mail.exercito.pt</a>
PNPG		Técnico	Jorge Dias	932 735 542	253 390 110	253 391 496	<a href="mailto:diasi@icnb.pt">diasi@icnb.pt</a>	
ICNB	PNPG	Técnico	António Tomás		253 390 110	253 391 496		
	PNPG	Técnico	Dinis Peicheiro	967 423 663	276 518 320	276 518 322	<a href="mailto:dinisp@icnb.pt">dinisp@icnb.pt</a>	

Fonte: CMDFCI

## C – Sectores Territoriais de DFCl e Locais Estratégicos de Estacionamento (LEE)

### C.1 – Sectores Territoriais de DFCl e LEE – Vigilância e Detecção.

#### C.1.1 – Rede de Vigilância e Detecção de Incêndios Florestais.

É do conhecimento comum que a rápida e eficaz detecção dos focos de incêndio é essencial para evitar a ocorrência de grandes incêndios e possibilitar que o combate se faça o mais atempadamente possível.

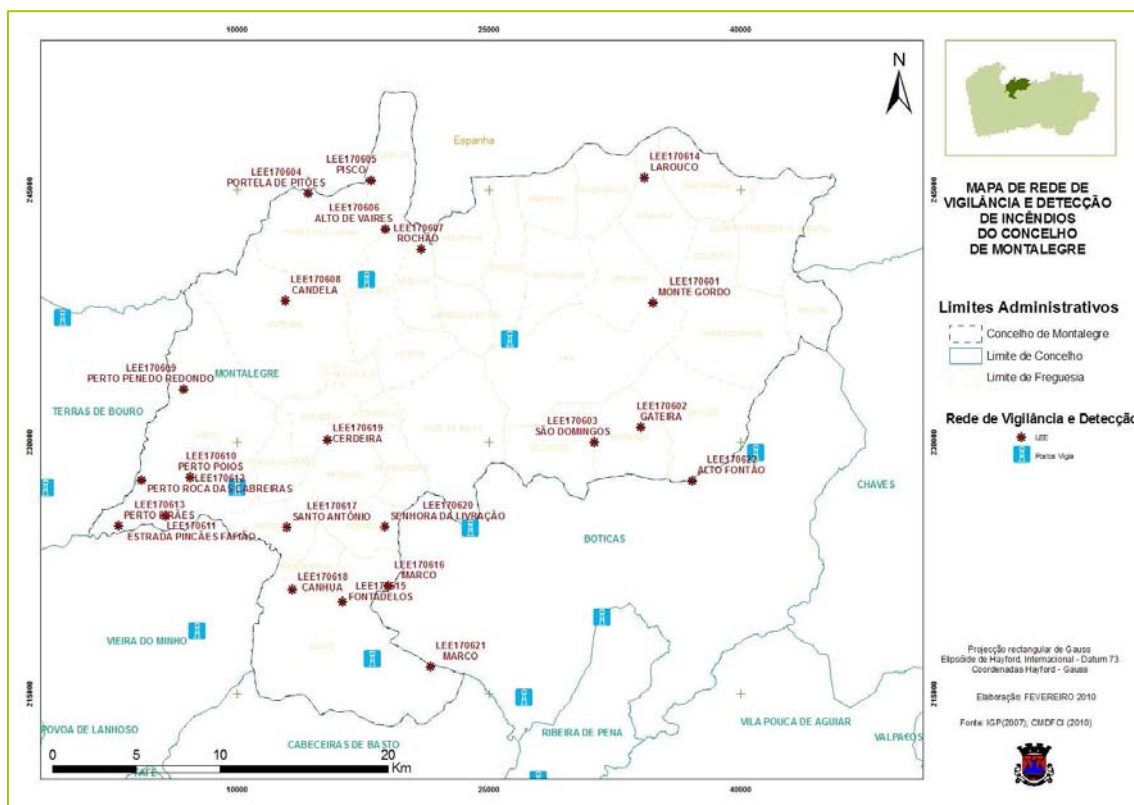
A Rede Nacional de Postos de Vigia foi criada oficialmente pela Portaria n.º 341/90, de 7 de Maio, com o objectivo de promover a rápida detecção e localização dos incêndios florestais, bem como de apoiar as acções de combate através da comunicação de

## PLANO MUNICIPAL DE DEFESA DA FLORESTA CONTRA INCÊNDIOS MONTALEGRE

informações sobre a evolução dos fogos aos Centros de Prevenção e Detecção, actualmente Centros Distritais de Operações de Socorro.

A Rede Nacional de Postos de Vigia no Município de Montalegre é composta por quatro postos, localizando-se dois deles em área do Parque Nacional Peneda-Gerês – Mapa 1, Quadro 5.

**Mapa 1** – Rede de vigilância e detecção de incêndios do Concelho de Montalegre



**Quadro 5:** Postos de vigia do concelho de Montalegre

Posto de Vigia	Concelho	Freguesia	Data de Abertura
Alto da Corneta	Montalegre	Salto	15 Junho
Mourela	Montalegre	Covelães	1 Julho
Ourigo	Montalegre	Cambezes do Rio	15 Junho
S. Lourenço	Montalegre	Cabril	1 Julho

Fonte: AFN e PNPG

Tendo em conta a carta de visibilidade dos postos de vigia, pode constatar-se que a maior mancha oculta fica situada no extremo Nordeste do concelho, nas freguesias de Santo André e Vilar de Perdizes.

A outra mancha oculta importante localiza-se em Tourém e abrange a quase totalidade da freguesia.

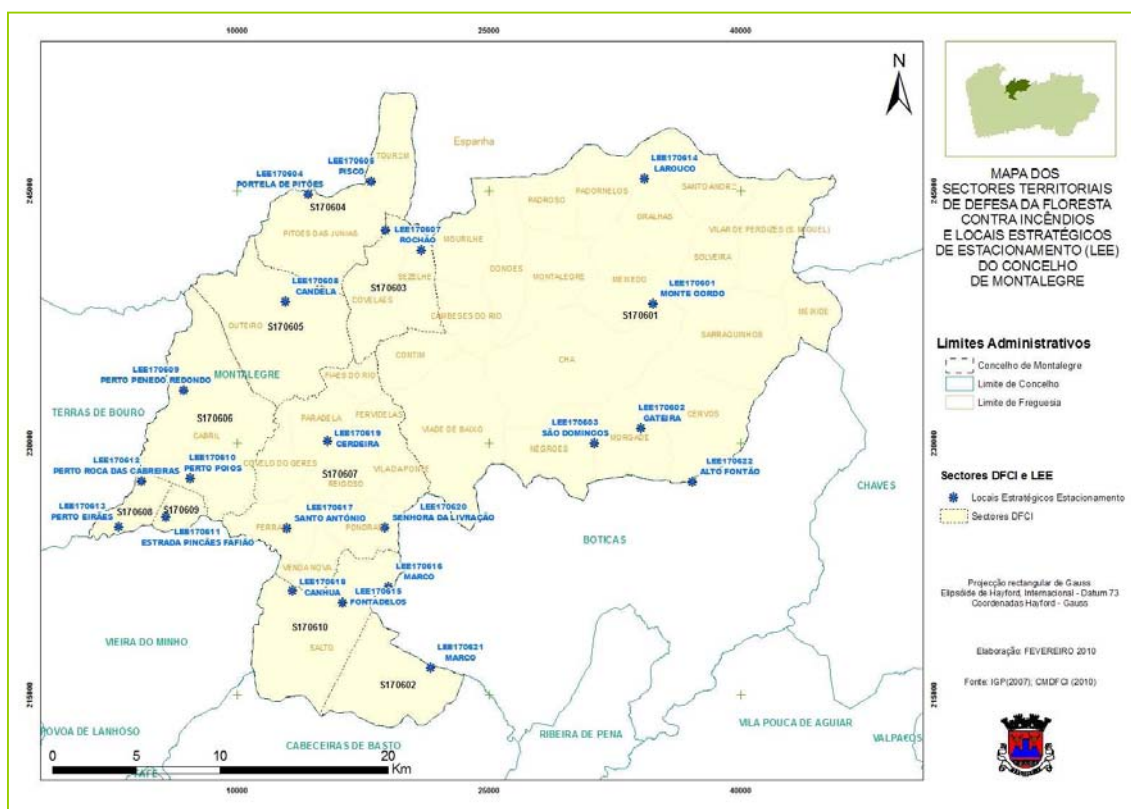
A definição dos locais estratégicos de estacionamento teve em conta a fraca visibilidade dos postos de vigia para as áreas atrás mencionadas, visando, para além do incremento da área coberta pelos sistemas de vigilância, a dissuasão de comportamentos de risco.

### C.1.2 – Sectores Territoriais de DFCl e LEE – Vigilância e Detecção.

A CMDFCI estabeleceu 11 sectores territoriais de vigilância tendo em conta as diferentes entidades que actuam no concelho – Mapa 2. Os locais estratégicos de vigilância foram seleccionados por constituírem locais de grande visibilidade que servem de complemento à rede de postos de vigia.

A vigilância será coordenada pelo CDOS que procede à divulgação dos alertas pelas diversas entidades para que estas actuem de acordo com os procedimentos.

**Mapa 2** – Sectores Territoriais e LEE do Concelho de Montalegre



# PLANO MUNICIPAL DE DEFESA DA FLORESTA CONTRA INCÊNDIOS MONTALEGRE

## C.2 – Sectores Territoriais de DFCI e LEE – 1.ª Intervenção.

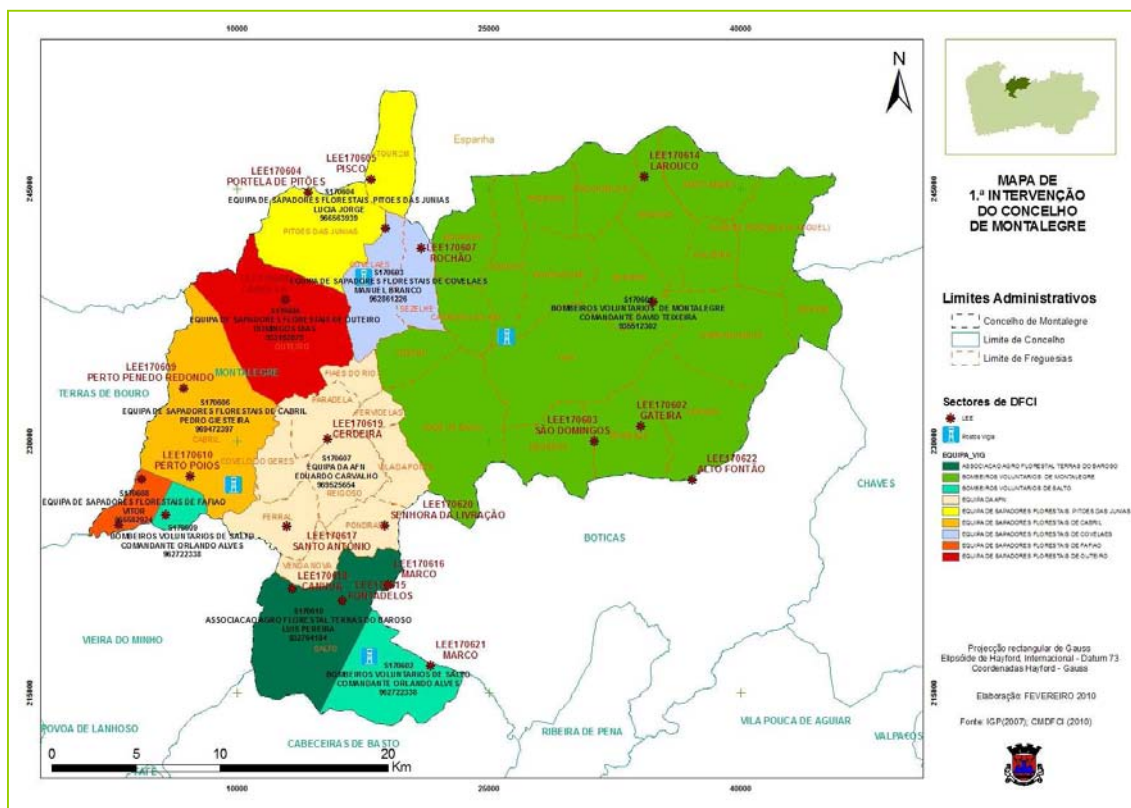
A primeira intervenção, que se efectua a um fogo nascente, reveste-se, cada vez mais, de uma importância primordial e, quando realizada atempada e adequadamente, pode constituir um entrave ao fogo, evitando que este se transforme num incêndio florestal.

O grau de eficácia da primeira intervenção condiciona de sobremaneira todas as acções subsequentes, que serão tanto menores e menos dispendiosas quanto maior for o sucesso da primeira intervenção.

A 1ª Intervenção ocorre quando, as equipas que possuem os meios adequados na sua área de intervenção (Mapa 3), detectam ou são alertados (via rádio ou telefone) para a existência de um foco de incêndio.

Se a equipa que estiver a efectuar a 1ª Intervenção tiver sucesso deve proceder de imediato ao rescaldo. Caso contrário, a 1ª Intervenção cessa com a chegada da corporação de bombeiros.

**Mapa 3 – Primeira intervenção do concelho de Montalegre.**



## PLANO MUNICIPAL DE DEFESA DA FLORESTA CONTRA INCÊNDIOS MONTALEGRE

O CDOS deve ser informado continuamente dos eventos que vão ocorrendo para poder accionar ou desmobilizar meios conforme as necessidades verificadas a cada momento.

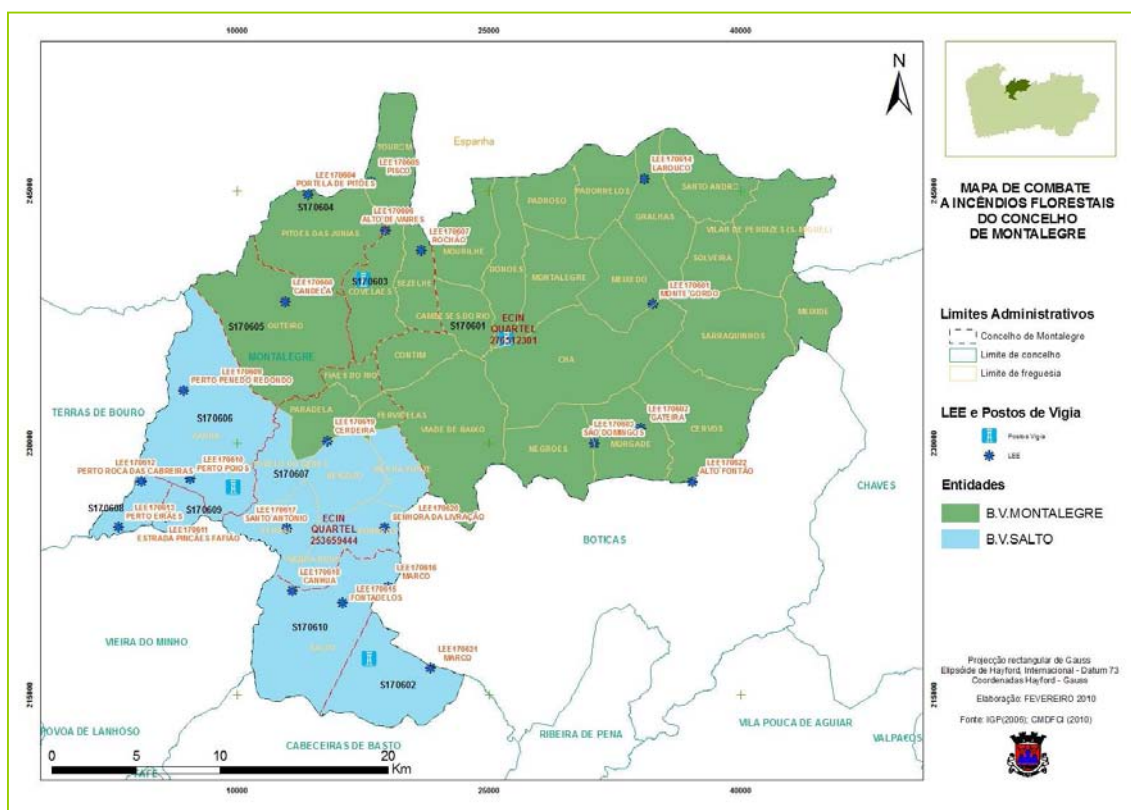
### C.3 – Sectores Territoriais de DFCl e LEE – Combate.

Quando todas as acções, desenvolvidas a montante do combate, não são suficientes para impedir o aparecimento de um incêndio florestal, é imperioso combatê-lo.

Se a equipa afecta a determinado sector territorial de DFCl não conseguir efectuar a 1ª intervenção com sucesso procede-se ao combate – Mapa 4.

Para além destes meios de combate, existem outros que podem ser accionados em casos de emergência, como, por exemplo, as equipas de sapadores florestais, os vigilantes da natureza, o exército e as equipas da AFN a actuar no concelho.

Mapa 4 – Combate no concelho de Montalegre.



## PLANO MUNICIPAL DE DEFESA DA FLORESTA CONTRA INCÊNDIOS MONTALEGRE

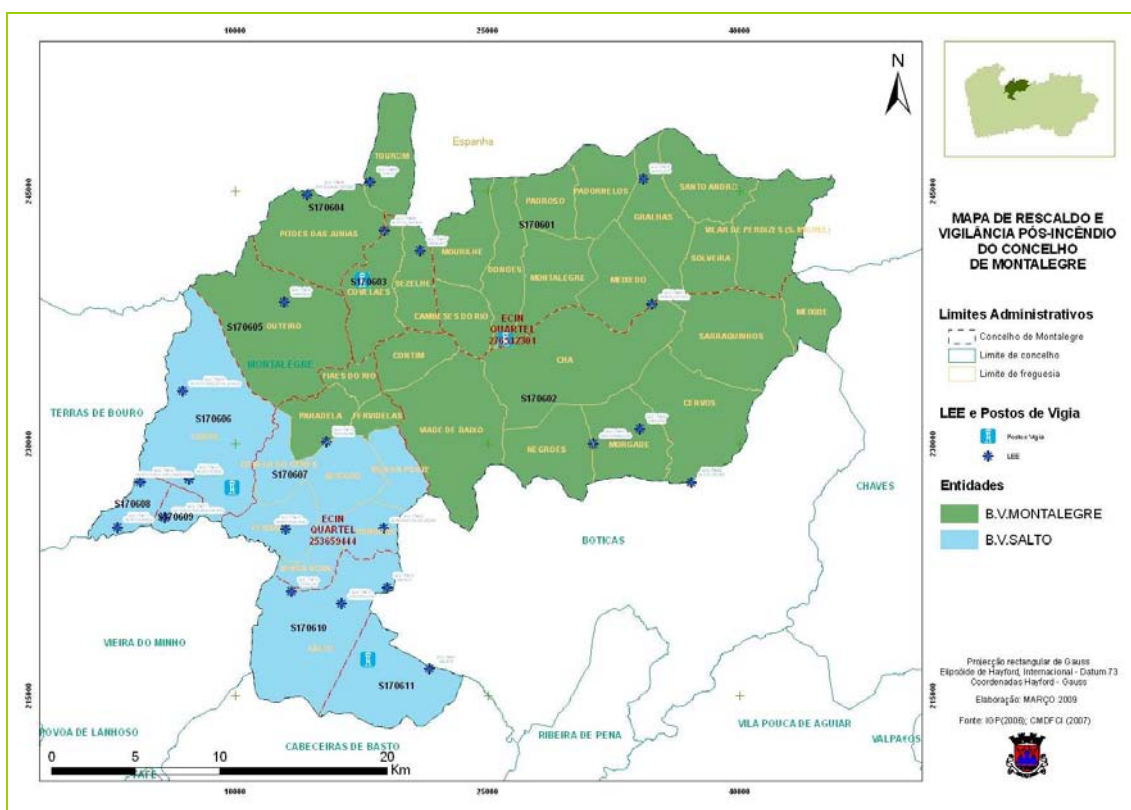
As equipas, depois de accionadas pelo CDOS, devem dirigir-se ao local da ocorrência e colocarem-se sob orientações do comando instituído no local até ao início do rescaldo.

### C.4 – Sectores Territoriais de DFCI e LEE – Rescaldo e Vigilância Pós- Incêndio.

O rescaldo e a vigilância pós-rescaldo são operações de elevada importância que não podem ser descuradas, sob pena de surgirem reacendimentos em áreas que supostamente deveriam estar controladas – Mapa 5.

Deve ser prestada atenção permanente não só à área queimada, mas também à área envolvente até certificação da ausência de actividade de combustão.

**Mapa 5** – Rescaldo e vigilância pós-incêndio no concelho de Montalegre.



D – Cartografia de Apoio à Decisão

O mapa 6 serve de apoio ao combate.

Mapa 6 – Cartografia de apoio ao combate.

